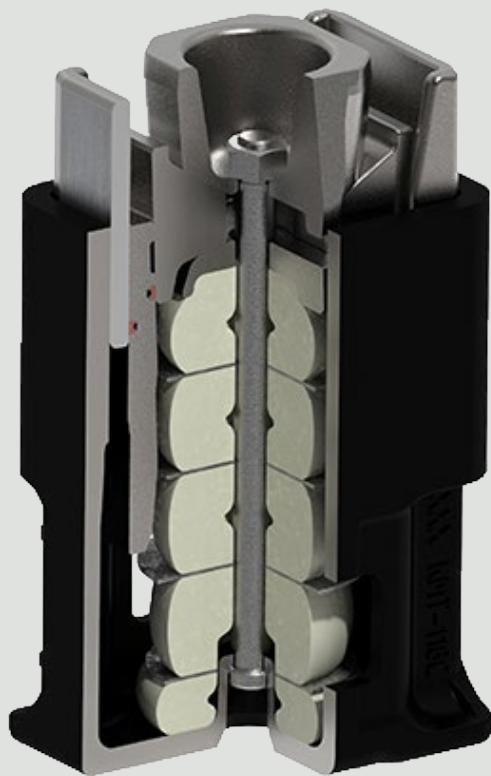


КМТ-118С

Поглащающий аппарат класса Т1



118

Конструктивный
ход, мм

60

Энергоемкость в
состоянии
поставки, кДж

>70

Номинальная
энергоемкость,
кДж

>90

Максимальная
энергоемкость,
кДж

Преимущества аппарата:

- Аппарат выполнен в усиленном исполнении (корпус аппарата способен без деформаций выдерживать нагрузки более 400т). **Патент;**
- Аппарат обладает повышенной энергоемкостью, и воспринимает соударения на высоких скоростях (до 11км/ч);
- Аппарат обладает повышенным ресурсом благодаря особенностям конструкции. **Патент;**
- Фрикционный узел в износостойком исполнении (без хрупкой металлокерамики). **Патент;**
- Высокая надежность и основательность конструкции. **Патент;**
- ГОСТ 32913-2014. Сертификат соответствия №ЕАЭС ВУ/112.02.01.064 00192;
- Чрезвычайная неприхотливость и надежность в эксплуатации;
- Простота обслуживания;
- Постоянство характеристик на протяжении всего срока эксплуатации;
- Гарантийный срок 8 лет;
- Срок эксплуатации 32 года;
- Диапазон рабочих температур -60°C +50°C



info@kmt118.ru

www.kmt118.ru

ООО «НТК Энергомаш»,
Республика Беларусь,
г. Минск, улица Мележа 1
+375 (17) 377-66-86, +375 (29) 178-53-33

ООО «Завод Демпфирующих Систем»,
Брянская область,
г. Брянск, ул. Кислородная 1
+7 (4832) 32-00-45